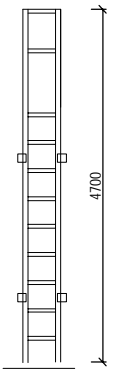
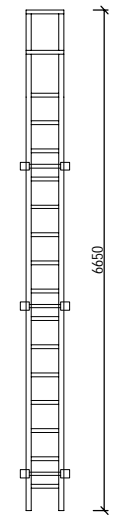



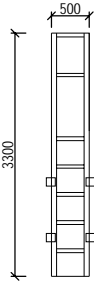

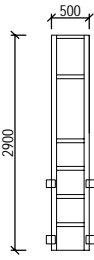


Hlavní projektant: Ing. arch. Přemysl Mazal	Kontroloval, zodp. projektant: Ing. arch. Lenka Mazalová	Vypracoval: Ing. arch. Přemysl Mazal	Ing. arch. Lenka Mazalová autorizovaný architekt Starákov 359/8a, 602 00 Brno IČ: 621 71 950
Kraj, obec: Jihomoravský, Brno	Parc.č., kat. území: 427, Dolní Heršpice		
Investor: IVEP, a.s., Vídeňská 137/117A, 619 00 Brno			Datum: 12/2015
Název akce: Modernizace budov v areálu IVEP, a.s., Vídeňská 137/117A, Brno fasády administrativní budovy a přiléhajících hal, zateplení střech			Stupeň: DVZ
			Číslo zakázky:
			Archivní číslo:
Obsah: VÝPISY PRVKŮ - ZÁMEČNICKÉ, KLEMPÍŘSKÉ VÝROBKY			PSV - Z, K

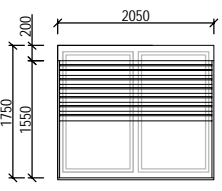
OZNAČENÍ NA VÝKRESE	STAVBA: Modernizace budov v areálu IVEP, a.s., Vídeňská 137/117A, Brno	PRÁCE ZÁMEČNICKÉ	LIST Č.		1
			POČET LISTŮ		2
		NÁČRT:	POPIS:	ROZMĚRY [mm]	KS

RENOVACE STÁVAJÍCÍCH ZÁMEČNICKÝCH PRVKŮ:

<div>03</div> <div>R</div>		RENOVACE STÁVAJÍCÍCH ZÁMEČNICKÝCH PRVKŮ –ODSTRANĚNÍ STARÝCH ODLUPUJÍCÍCH SE NÁTĚRŮ –ÚPRAVA: PUR DVOUSLOŽKOVÝ DVOUVRSTVÝ NÁTĚR, BARVA RAL 9007 + NASTAVENÍ UCHYCENÍ KE ZDI O TL. IZOLACE (200mm), nastavení provedeno navařeným ocelovým profilem L 50/50/5			
<div>04</div> <div>R</div>		RENOVACE STÁVAJÍCÍCH ZÁMEČNICKÝCH PRVKŮ –ODSTRANĚNÍ STARÝCH ODLUPUJÍCÍCH SE NÁTĚRŮ –ÚPRAVA: PUR DVOUSLOŽKOVÝ DVOUVRSTVÝ NÁTĚR, BARVA RAL 9007 + NASTAVENÍ UCHYCENÍ KE ZDI O TL. IZOLACE (200mm), nastavení provedeno navařeným ocelovým profilem L 50/50/5			

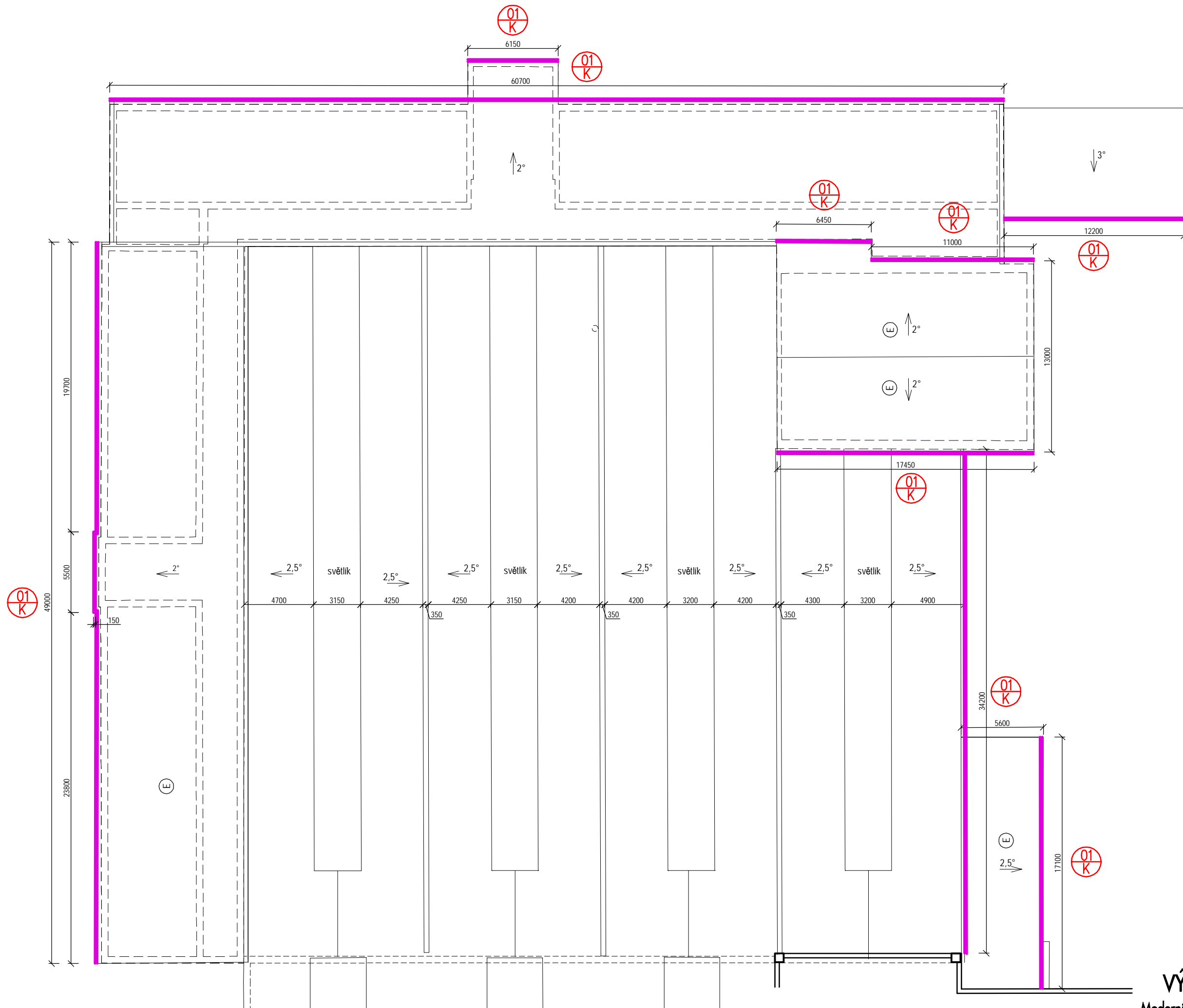
OZNAČENÍ NA VÝKRESE	STAVBA: Modernizace budov v areálu IVEP, a.s., Vídeňská 137/117A, Brno	PRÁCE ZÁMEČNICKÉ	LIST Č.		2
			POČET LISTŮ		2
	NÁČRT:	POPIS:	ROZMĚRY [mm]	KS	CELKEM [m]
		STŘEŠNÍ ŽEBŘÍK OCELOVÝ S OCHRANÝM KOŠEM konstrukce z ocelových profilů L 50/50/5 povrchová úprava: základní nátěr a PUR DVOUSLOŽKOVÝ DVOUVRSTVÝ NÁTĚR, BARVA RAL 9007, včetně kotvení do zdi	DL. 3300mm	1	1
		STŘEŠNÍ ŽEBŘÍK OCELOVÝ S OCHRANÝM KOŠEM konstrukce z ocelových profilů L 50/50/5 povrchová úprava: základní nátěr a PUR DVOUSLOŽKOVÝ DVOUVRSTVÝ NÁTĚR, BARVA RAL 9007, včetně kotvení do zdi	DL. 2900mm	1	1

OZNAČENÍ NA VÝKRESE	STAVBA: Modernizace budov v areálu IVEP, a.s., Vídeňská 137/117A, Brno	PRÁCE KLEMPÍŘSKÉ			LIST Č.	1
					POČET LISTŮ	1
	POPIS, NÁČRT:	ROZMĚRY v mm	KS	CELKEM [m]	POZNÁMKA	
01 K	PODOKAPNÍ ŽLAB PŮLKRUHOVÝ Ø160mm, RŠ 330 mm MATERIÁL : POZINKOVANÝ OCELOVÝ PLECH POPLASTOVANÝ BARVA RAL 9007 VČETNĚ DODÁVKY HÁKŮ, ČEL, ROHŮ, ROVNÝCH HRDEL A DILATAČÍ ŽLABŮ	délka 49150mm délka 96500mm délka 68750mm	1 1 1	214,4		
02 K	KOTLÍK ŽLABOVÝ KÓNICKÝ PRO ŽLAB RŠ 400 mm MATERIÁL : POZINKOVANÝ OCELOVÝ PLECH POPLASTOVANÝ BARVA RAL 9007		2 4 4	10 ks		
03 K	ODPADNÍ TROUBA KRUHOVÁ PRŮM.120mm MATERIÁL : POZINKOVANÝ OCELOVÝ PLECH POPLASTOVANÝ BARVA RAL 9007 VČETNĚ DODÁVKY ZDĚŘÍ, MANŽET, ODBOČEK, KOLEN, ODSKOKŮ, VÝPUSTÍ VODY, PŘECHODOVÝCH KUSŮ	délka 26350mm délka 34250mm délka 27300mm	1 1 1	87,9		

OZNAČENÍ NA VÝKRESE	VENKOVNÍ ŽALUZIE	STAVBA: Modernizace budov v areálu IVEP, a.s., Vídeňská 137/117A, Brno	LIST Č.		1
			POČET LISTŮ		1
	POPIS:	NÁČRT:	ROZMĚRY [mm]	KS	CELKEM [m]
01 V	VENKOVNÍ HLINÍKOVÉ ŽALUZIE, TYP LAMELY Z-70 VČETNĚ HORNÍHO KRYCÍHO PLECHU, VODÍCÍCH LIŠT, KOTVENÍ DO ZDĚNÉHO OSTĚNÍ, OVLÁDÁNÍ KLIKOU BARVA VŠECH PRVKŮ RAL 9007 (TM. STŘÍBRNÁ)		2050/1750	1.NP: – 2.NP: 16 3.NP: 16	32



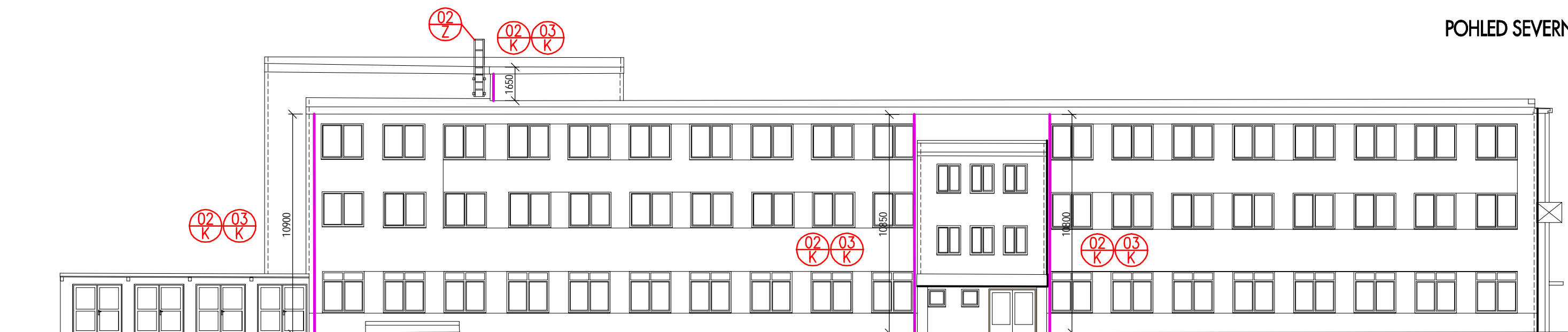
! Všechny rozměry před objednáním a výrobou je nutno doměřit na stavbě !!



1:250

VÝPISY PRVKŮ - KLEMPÍŘSKÉ VÝROBKY

Modernizace budov v areálu IVEP, a.s., Vídeňská 137/117A, Brno
fasády administrativní budovy a přiléhajících hal, zateplení střech



POHLED SEVERNÍ



POHLED VÝCHODNÍ

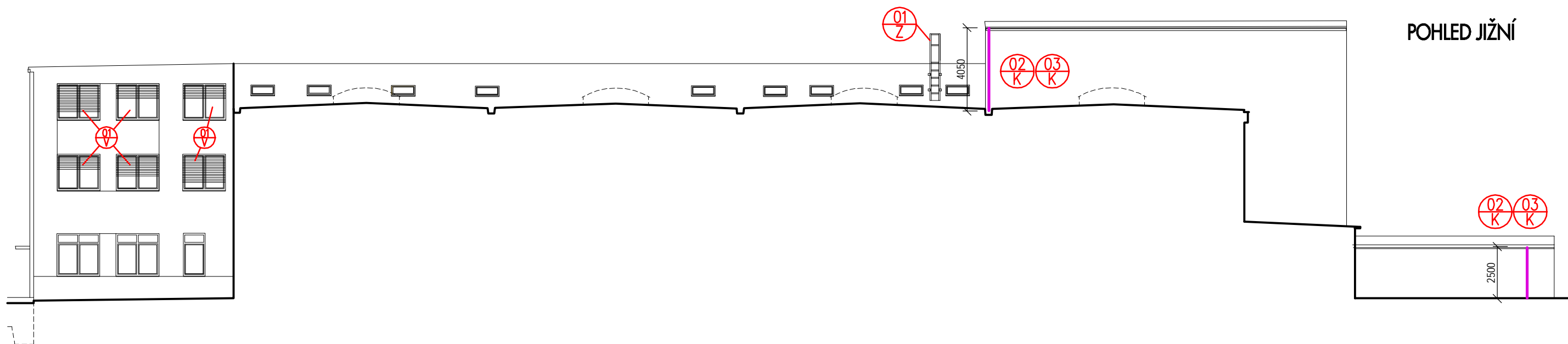
1:200

VÝPISY PRVKŮ - ZÁMEČNICKÉ, KLEMPÍŘSKÉ VÝROBKY

Modernizace budov v areálu IVEP, a.s., Vídeňská 137/117A, Brno
fasády administrativní budovy a přiléhajících hal, zateplení střech



POHLED ZÁPADNÍ



POHLED JIŽNÍ

1:200

VÝPISY PRVKŮ - ZÁMEČNICKÉ, KLEMPÍŘSKÉ VÝROBKY

Modernizace budov v areálu IVEP, a.s., Vídeňská 137/117A, Brno
fasády administrativní budovy a přiléhajících hal, zateplení střech